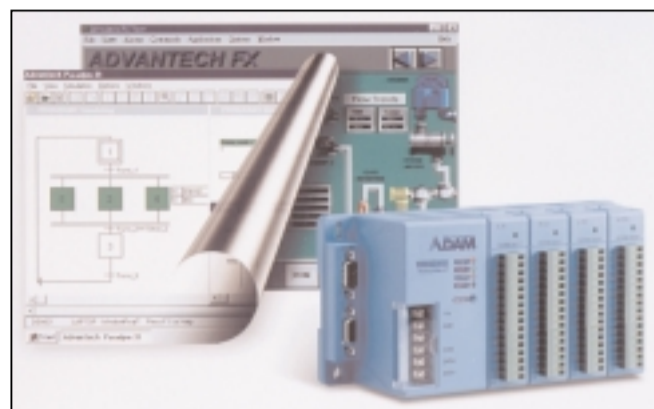


“Advantech”– ov “soft–logic” kontroler baziran na PC–u

Tajvanska kompanija “Advantech” je predstavila ADAM–5531/P31, svoj prvi PC–bazirani “soft–logic” kontroler sa run–time sistemom saglasnim sa IEC 1131–3 preporukama.



Kontroler ima fleš disk od 512 KB za korisnički program, 12 KB baterijskog SRAM–a za status podataka i dnevnik, dva RS–232 i jedan RS–485 port. Smešten je u malo i kompaktno plastično kućište. Kontroler može da podrži do 4 ulazno–izlazna modula (ukupno do 64 ulazno–izlazne tačke). Cela mreža ovih kontrolera može da ima do 64 multidrop sistema. Namenjen tradicionalnim PLC korisnicima sa potrebom za distribuiranu kontrolu i izmenu procesa, ADAM–5510/P31 je idealno rešenje za aplikacije kao što su pozadinska kontrola, automatizacija zgrada i obrada svežih i otpadnih voda.

“Prepoznali smo potrebu korisnika za prenosom programa na udaljene lokacije i razvoj pod standardnim jezicima u industrijskoj automatizaciji, ali smo isto tako želeli da opslužimo korisnika sa proizvodom koji stvarno donosi rešenja visoke vrednosti” rekao je Evan Lin, direktor za proizvode u diviziji za industrijsku automatizaciju u “Advantech”–u. “Verujemo da zbir karakteristika i cene ovog kontrolera predstavljaju neverovatnu vrednost za tradicionalnog PLC korisnika i ubeđeni smo da smo ustanovili čvrstu bazu za upoređivanje”.

ADAM–5510/P31 nudi “Advantech Paradym–31” run–time sistem za izvršavanje standardnih IEC 1131–3 programa. “Advantech Paradym–31” je razvojno radno okruženje lako za korišćenje i sastoji se od tri snažna grafička jezika bazirana na IEC 1131–3 standardu za “soft–logic” konfiguraciju za definisanje automatizacionih i kontrolnih procedura: Sequential Function Chart (SFC), Relay Ladder Logic (RLL) i Function Block Diagram (FBC). Prednosti IEC 1131–3 jezika uključuju ne samo povećanje izbora jezika za dizajniranje izvan lestvičaste logike nego i sam razvoj čine lakšom i bržim. “Advantech Paradym–31” je blisko integrisan sa “FIX” softverom za industrijsku automatizaciju firme “Intellution”, standardom u industriji širom sveta. U okviru konfiguracije u jednom koraku ulazno–izlazne tačke se definišu samo jednom. Ova činjenica značajno

smanjuje vreme za inženjering i održavanje zbog toga što korisnik više ne mora da udvostručava svoje napore kreiranjem tag–ova u kontrolnim uređajima i zatim ponovnim unošenjem istih u PC za upotrebu sa MMI funkcijama.

O firmi ‘Advantech’

“Advantech” je kompanija koja se bavi industrijskim računarima sa sedištem u Tajpehu, Tajvan. Kompanija je okrenuta inovacijama i svake godine uvodi mnoštvo novih proizvoda za automatizaciju i upravljanje baziranih na PC tehnologiji. Ovi proizvodi uključuju sisteme za akviziciju podataka i upravljanje, modularne industrijske računare, industrijske PC kartice, panel PC–je, module za prilagođavanje signala, komunikacione module i softverske pakete za upravljanje u industriji. ☒

Kompaniju u Jugoslaviji zastupa preduzeće “**Jevon computer technology**” iz Novog Sada.

Kontakt adresa

JEVON

Novi Sad

Svetozara Ćorovića 40

☎ + 381 21/ 401-982

☎ + 381 21/ 393 135

E-mail: jevon@EUnet.yu