

INSTALLATION DRIVER USB



A propos du driver USB

Tous nos systèmes de développement ainsi que nos programmeurs autonomes disposent d'un étage de programmation hardware embarqué. Afin qu'ils puissent entrer en communication avec un PC, il vous faudra installer un driver USB approprié. A ce titre, un CD (lequel intègre le driver en question) est livré avec chacun de ces derniers. Il vous est de plus possible de télécharger librement ce driver depuis notre site Internet.

Support

Pour toute question concernant l'installation du driver, nous vous invitons à visiter notre forum dédié au support technique à l'adresse www.mikroe.com/forum.

Si vous rencontrez des difficultés ou des problèmes avec n'importe lequel de nos produits ou si vous désirez simplement obtenir des informations complémentaires, n'hésitez pas à nous contacter.

mikroElektronika

Web: <http://www.mikroe.com/>

Support: <http://www.mikroe/en/support/>
support@mikroe.com

Forum: <http://www.mikroe.com/forum/>

INSTALLATION DU DRIVER

Insérez en premier le CD dans votre lecteur et ouvrez le dossier `CD_Drive:/drivers`. Ce dossier contient les drivers pour les trois principaux systèmes d'exploitation les plus utilisés.

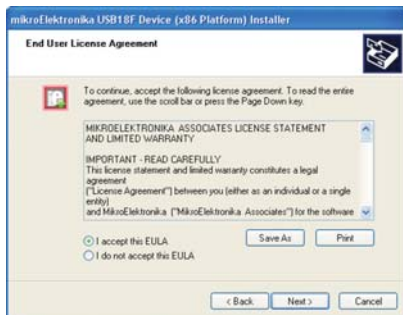


Si votre PC utilise WIN 2000, 32-bit XP ou Windows 32-bit server 2003, débutez l'installation depuis le:

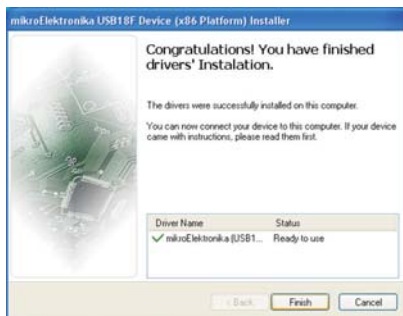
`CD_Drive:\drivers\Win2000, XP, 2003\USB18PRG-x86.EXE`



En cliquant sur l'icône du fichier .EXE, une fenêtre de bienvenue doit s'afficher à l'écran. Cliquez simplement sur le bouton 'Next' pour débiter l'installation.



Avant l'installation du driver, lisez avec attention les termes des conditions d'utilisation. Si vous acceptez ceux-ci, sélectionnez l'option 'I accept the EULA' et cliquez sur le bouton 'Next'.



Une fenêtre s'affichera une fois que la procédure d'installation se sera correctement déroulée. Pour totalement terminer cette procédure, cliquez sur le bouton "Finish".



Si votre PC utilise le système d'exploitation Vista 32-bit, suivez la procédure décrite ci-avant en utilisant le dossier:

`CD_Drive:\drivers\Vista 32-bit\USB18PRG-Vista-x86.EXE`



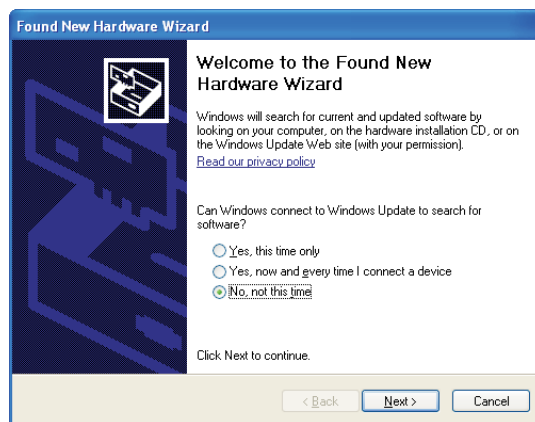
Si votre PC utilise le système d'exploitation 64-bit XP ou 32-bit Windows server 2003, suivez la procédure depuis le dossier:

`CD_Drive:\drivers\WinXP, 2003, 64-bit\USB18PRG-x64.EXE`

Une fois la procédure d'installation du driver effectuée avec succès, vous serez prêt à utiliser votre programmeur ou votre kit de développement. Toutefois si c'est la première fois que vous les raccordez sur le PC, il vous faudra suivre quelques étapes supplémentaires avant d'y parvenir.

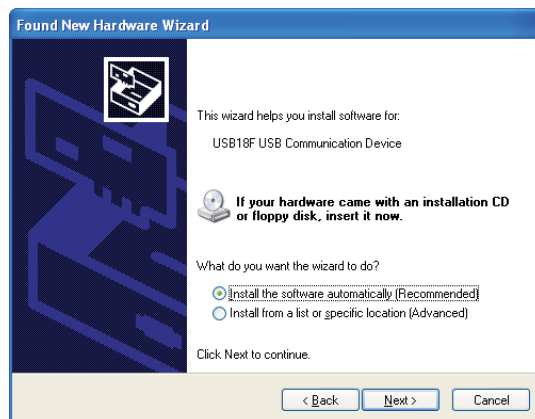
Etape 1: Raccordement sur le PC

A ce stade, Windows détectera un nouveau périphérique USB. Une fenêtre vous demandant la permission de chercher un driver ou une mise à jour logiciel pour ce périphérique s'affichera. Sélectionnez l'option "Non, pas cette fois" et cliquez sur "Next".



Step 2: Installation type

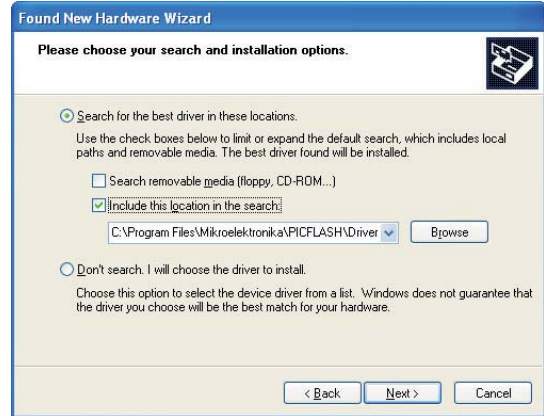
Lors de cette étape, le système d'exploitation vous demandera comment vous voulez installer le driver. Vous pouvez choisir une installation automatique (recommandée) ou depuis votre propre liste ou emplacement spécifique (avancée). Si vous choisissez la première option, l'étape suivante sera sautée et vous pourrez poursuivre l'installation à l'étape 4.



Step 3: Emplacement du Driver

Si vous avez sélectionné “*Installer depuis une liste ou un emplacement spécifique (Avancée)*” alors il vous faudra spécifier l'emplacement exact où se trouve le driver. Dans notre exemple, il est accessible dans le même dossier que celui dans lequel le *PICflash* est installé.

C:\ProgramFiles\Mikroelektronika\PICFLASH\Driver



Step 4: Progression de l'installation

L'installation du driver du *PICflash* débute alors. Sa progression s'affiche à l'écran.



Step 5: Fin

La procédure se termine en cliquant sur ‘*Finish*’.

Dès lors, votre kit de développement ou votre programmeur PICflash sera automatiquement reconnu lorsque vous le raccordez à votre PC .

